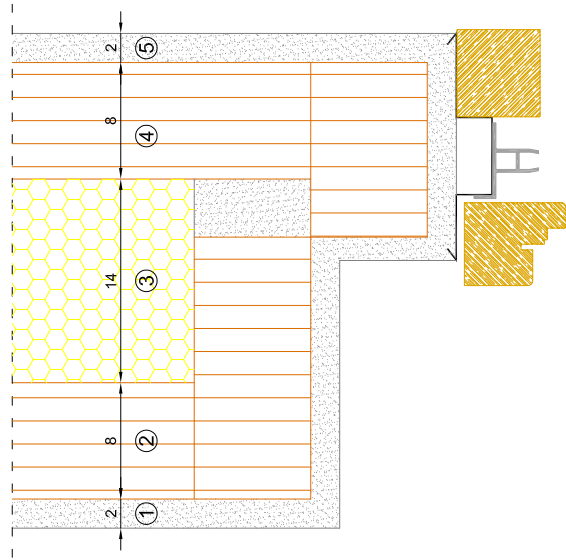


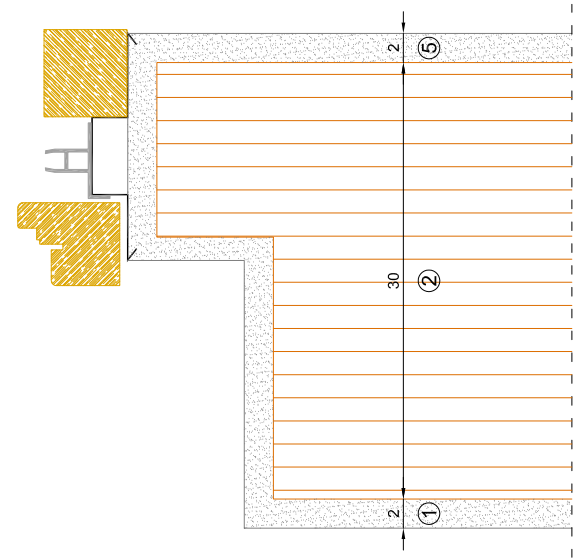
FALSO MONOBLOCCO IN LAMIERA

APPLICAZIONE SU TAMPONAMENTO
NON PORTANTE A CASSA VUOTA



| | STRATO | s [cm] | λ [W/mK] | R [m ² K/W] |
|----------------------------|---------------------|--------|------------------|------------------------|
| ① | intonaco cementizio | 2 | 1,4 | 0,014 |
| ② | mattoni forati | 8 | 0,36 | 0,222 |
| ③ | polistirene | 14 | 0,04 | 3,5 |
| ④ | mattoni forati | 8 | 0,36 | 0,222 |
| ⑤ | intonaco cementizio | 2 | 1,4 | 0,014 |
| R tot | | | | 4,165 |
| U tot [W/m ² K] | | | | 0,24 |

APPLICAZIONE SU TAMPONAMENTO
PORTANTE IN POROTON



| | STRATO | s [cm] | λ [W/mK] | R [m ² K/W] |
|----------------------------|---------------------|--------|------------------|------------------------|
| ① | intonaco cementizio | 2 | 1,4 | 0,014 |
| ② | laterizio porizzato | 25 | 0,25 | 1 |
| ③ | intonaco cementizio | 0,6 | 1,4 | 0,004 |
| R tot | | | | 1,211 |
| U tot [W/m ² K] | | | | 0,825 |

VANTAGGI

- Ancoraggio di serramento e ante d'oscuro ad un'unica struttura
- Semplicità di posa e sicurezza nella manipolazione
- Costo contenuto
- Velocità e sicurezza nella posa di ante e serramenti

SVANTAGGI

- Impossibilità di modifica in cantiere
- Ponte termico (continuità metallica interno/esterno)
- Ponte termico geometrico