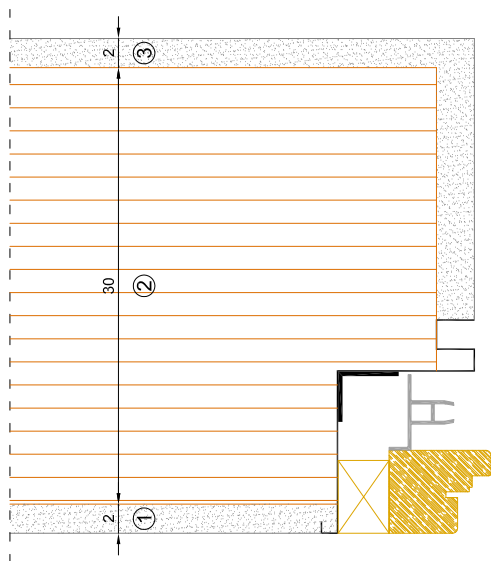


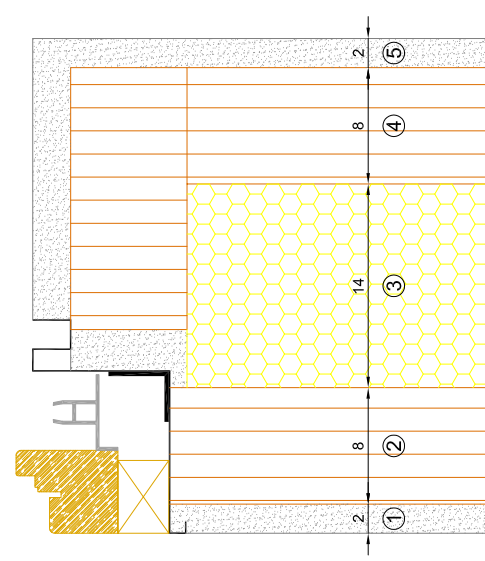
FALSO IN LAMIERA MONOBLOCCO PER TAPPARELLA

APPLICAZIONE SU TAMPONAMENTO PORTANTE IN POROTON



	STRATO	s [cm]	λ [W/mK]	R [m ² K/W]
①	intonaco cementizio	2	1,4	0,014
②	laterizio porizzato	30	0,25	1,2
③	intonaco cementizio	2	1,4	0,014
R tot				1,421
U tot [W/m ² K]				0,70

APPLICAZIONE SU TAMPONAMENTO NON PORTANTE A CASSA VUOTA COIBENTATA



	STRATO	s [cm]	λ [W/mK]	R [m ² K/W]
①	intonaco cementizio	2	1,4	0,014
②	mattoni forati	8	0,36	0,222
③	polistirene	14	0,04	3,5
④	mattoni forati	8	0,36	0,222
⑤	intonaco cementizio	2	1,4	0,014
R tot				4,165
U tot [W/m ² K]				0,24

VANTAGGI

- Costo contenuto
- Applicazione tradizionale e conosciuta

SVANTAGGI

- Cassonetto con scarse proprietà termoacustiche
- Impossibilità di modifica in cantiere
- Difficoltà di sigillatura perfetta
- Notevole ponte termico fra telaio e falso