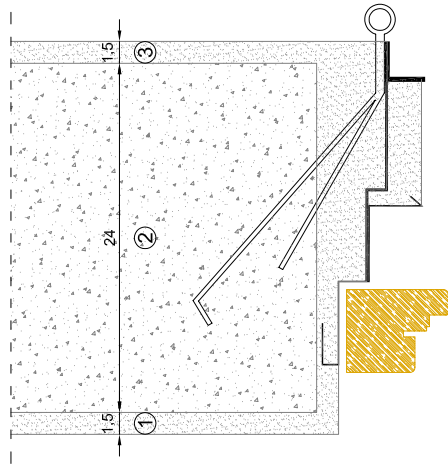


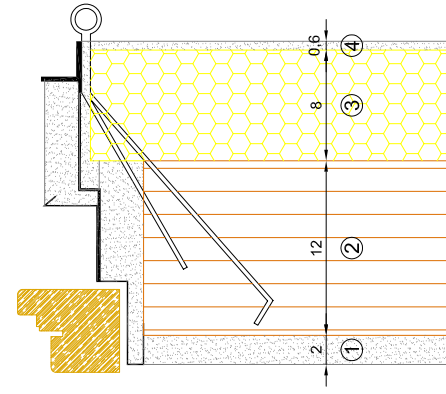
MONOBLOCCO CON OCCHIOLI FISSI

APPLICAZIONE SU TAMPONAMENTO PORTANTE IN BLOCCHI CELLULARI AUTOCLAVATI



| | STRATO | s [cm] | λ [W/mK] | R [m ² K/W] |
|----------------------------|---------------------|--------|------------------|------------------------|
| ① | intonaco cementizio | 1,5 | 1,4 | 0,011 |
| ② | blocchi autoclavati | 24 | 0,24 | 1 |
| ③ | intonaco cementizio | 1,5 | 1,4 | 0,011 |
| R tot | | | | 1,215 |
| U tot [W/m ² K] | | | | 0,82 |

APPLICAZIONE SU TAMPONAMENTO PORTANTE IN LATERIZIO PORIZZATO CON CAPPOTTO



| | STRATO | s [cm] | λ [W/mK] | R [m ² K/W] |
|----------------------------|---------------------|--------|------------------|------------------------|
| ① | intonaco cementizio | 2 | 1,4 | 0,014 |
| ② | laterizio porizzato | 12 | 0,25 | 0,48 |
| ③ | polistirene | 8 | 0,04 | 2 |
| ④ | intonaco cementizio | 0,6 | 1,4 | 0,004 |
| R tot | | | | 2,691 |
| U tot [W/m ² K] | | | | 0,37 |

VANTAGGI

- Ancoraggio sicuro di serramento e ante d'oscuro ad un'unica struttura
- Semplicità di posa e sicurezza nella manipolazione
- Rigidezza strutturale
- Velocità e sicurezza nella posa di ante e serramenti

SVANTAGGI

- Tempi di realizzazione
- Impossibilità di modifica in cantiere
- Ponte termico (continuità metallica interno/esterno)
- Costo elevato di ancoraggio e finitura